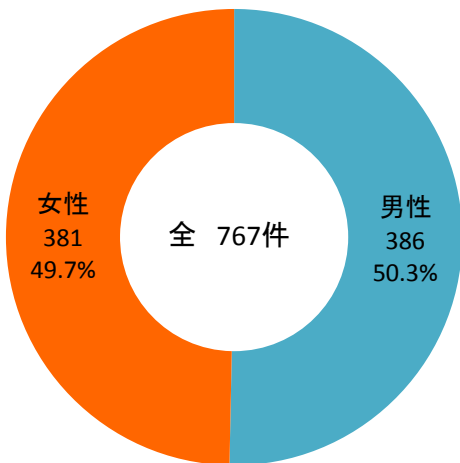
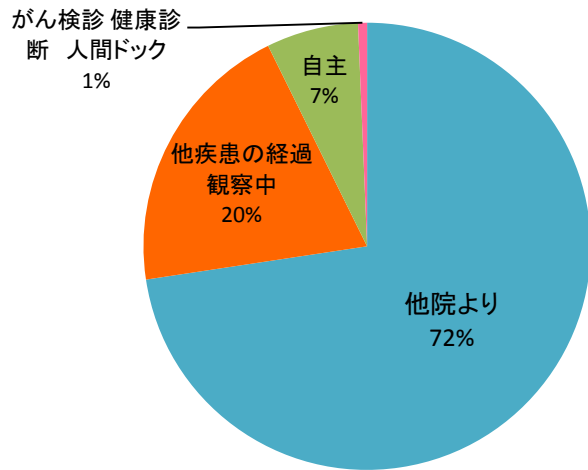


大阪鉄道病院 がん登録データ(2014年1月～12月)

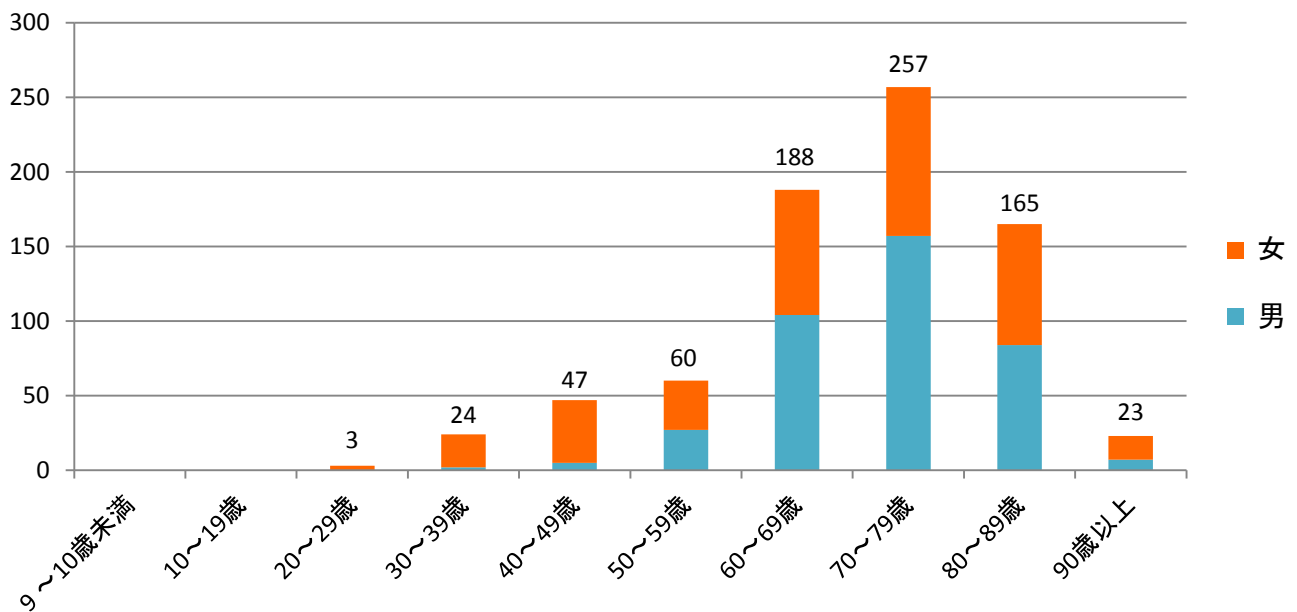
1 登録総数



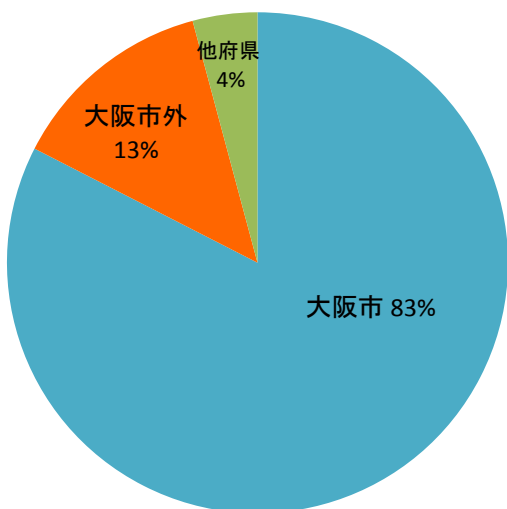
2 来院経路



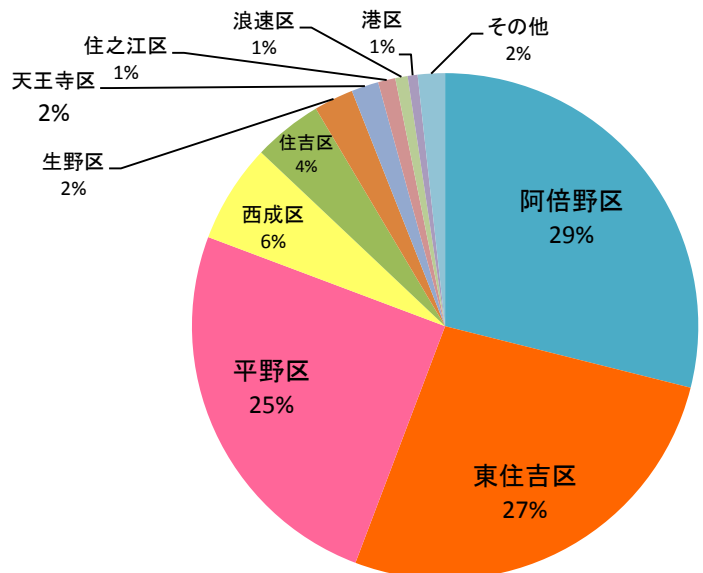
3 年齢階層別登録数



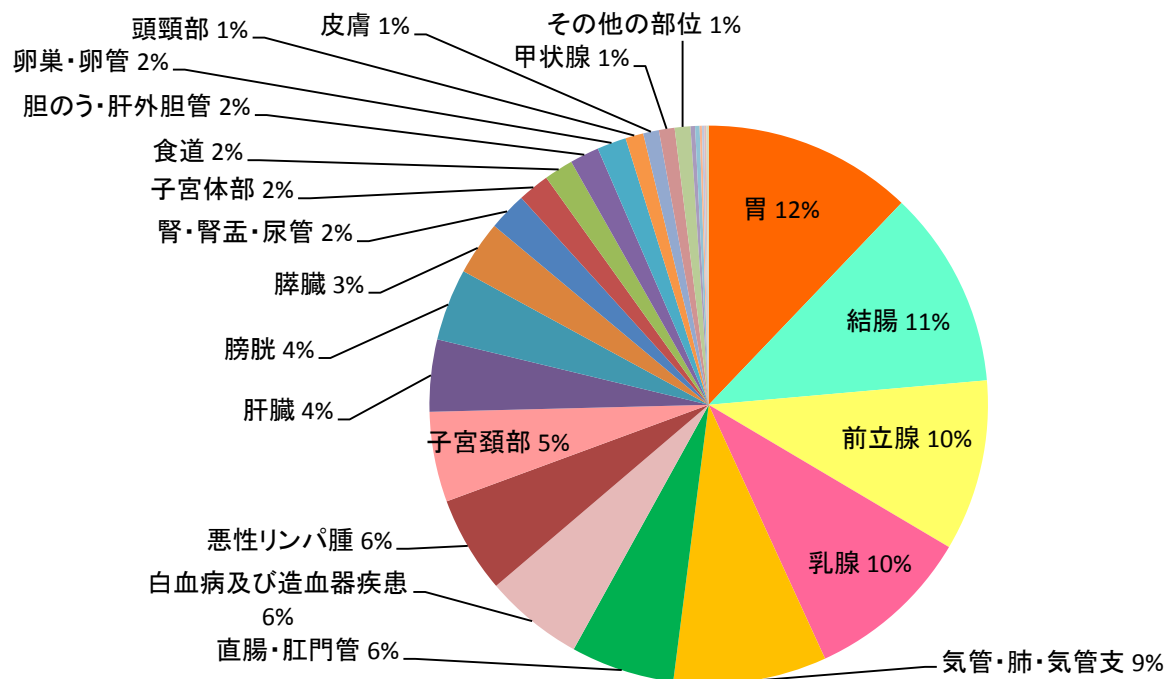
4 診断時居住地区割合



5 大阪市内居住区割合(4のうち)

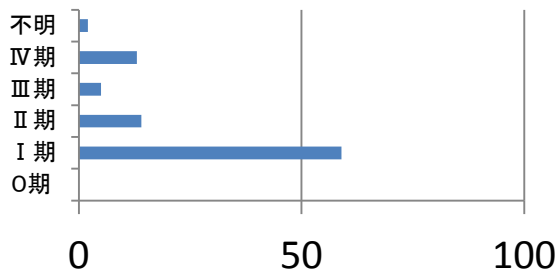


6 原発部位(上皮内がんを含む)

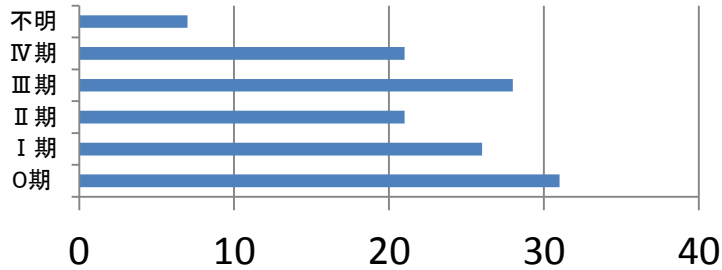


7 5大がん 原発部位 UICC(第7版) 治療前ステージ

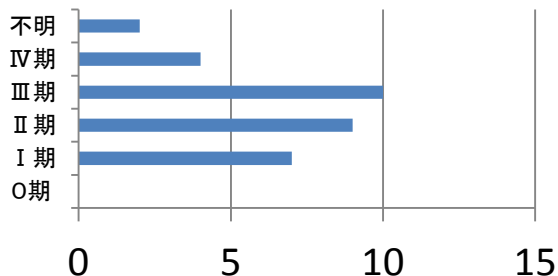
胃がん(計 93件)



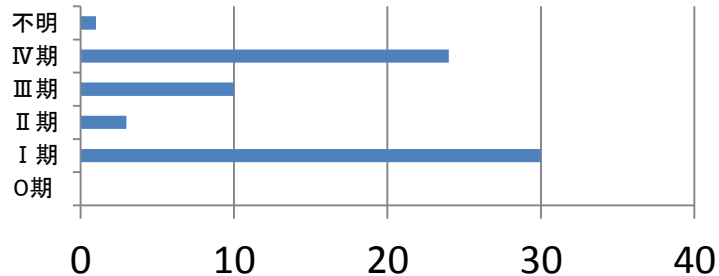
大腸がん(計134件)



肝がん(計32件)



肺がん(計68件)



乳がん(計74件)

