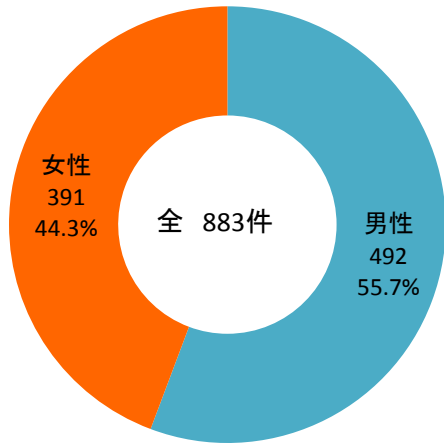
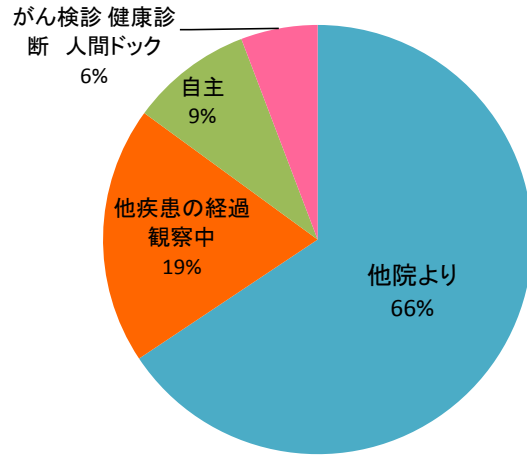


大阪鉄道病院 がん登録データ(2015年1月～12月)

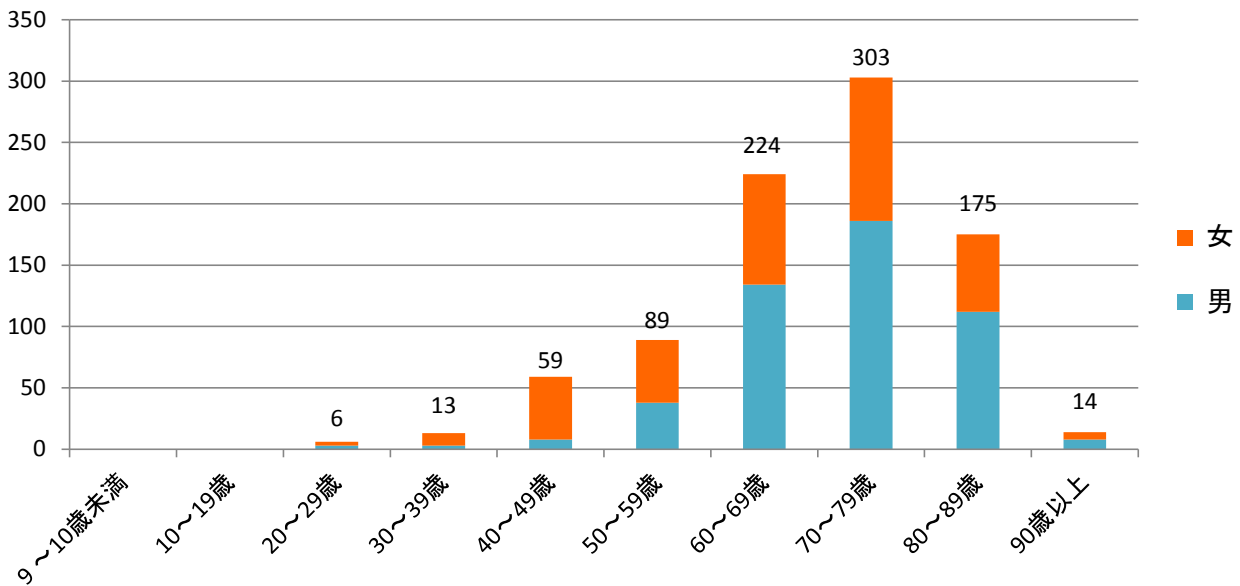
1 登録総数



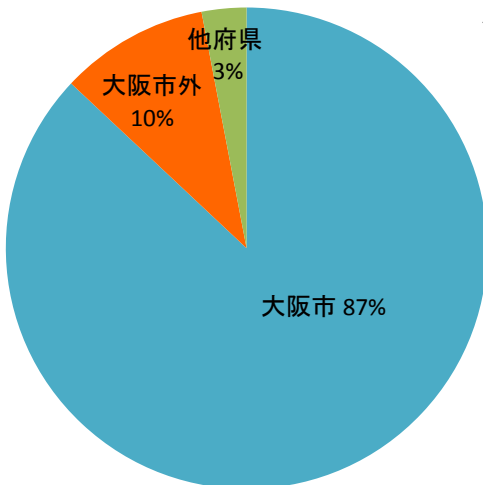
2 来院経路



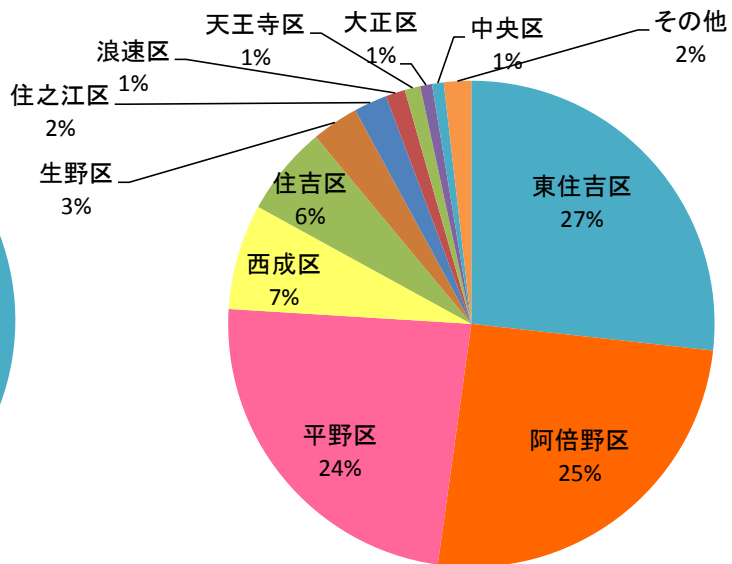
3 年齢階層別登録数



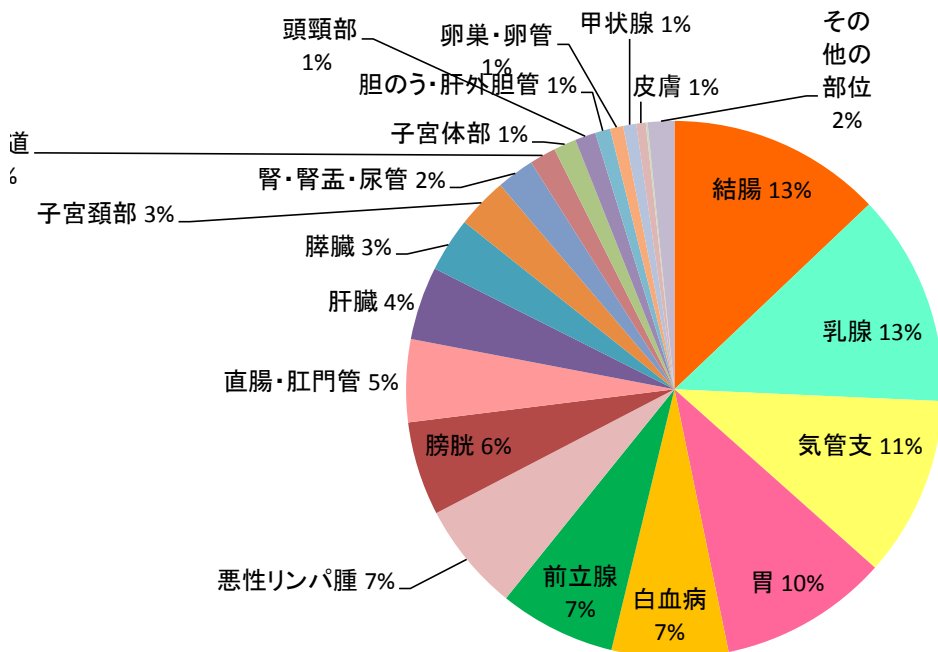
4 診断時居住地区割合



5 大阪市内居住区割合(4のうち)

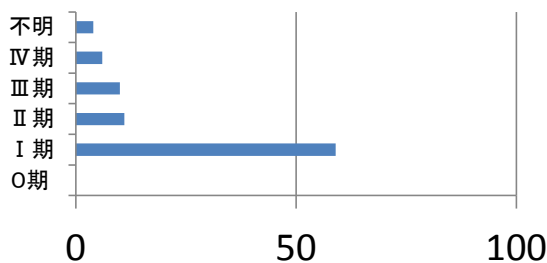


6 原発部位(上皮内がんを含む)

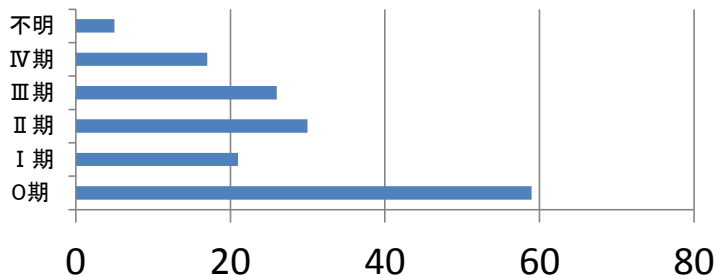


7 5大がん 原発部位 UICC(第7版)治療前ステージ

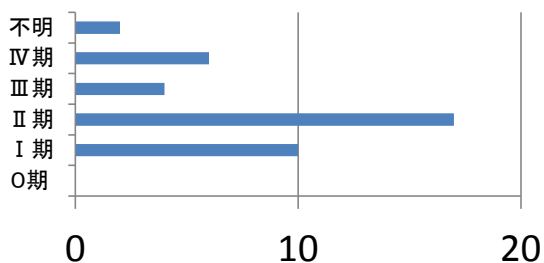
胃がん(計90件)



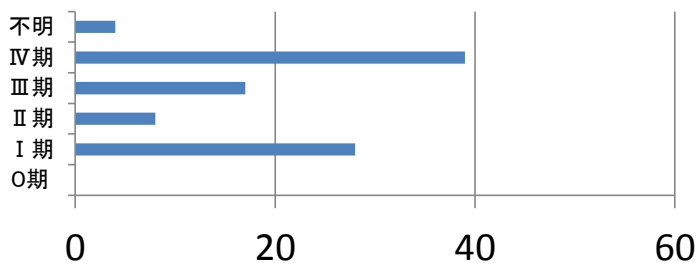
大腸がん(計158件)



肝がん(計39件)



肺がん(計96件)



乳がん(計113件)

