

## 大阪府がん診療拠点病院 の指定について

大阪鉄道病院 企画課 課長  
恵本 賢司



### ●大阪府がん診療拠点病院について

大阪鉄道病院は、平成23年4月1日、大阪府より「大阪府がん診療拠点病院」の指定を受けました。これは、専門的ながん診療機能の充実とがん医療水準の向上を図ることを目的として大阪府が創設している「大阪府がん診療拠点病院」制度に基づくもので、「5大がん（肺がん、胃がん、肝がん、大腸がん、乳がん）」すべてを診療する病院として、診療体制や診療機能等について選定委員会の審査を踏まえて指定されたものです。

### ●当院のがん医療について (診療体制・機能)

当院は、地域の中核病院として、急性期医療から回復期医療まで、がん、糖尿病、心筋梗塞、脳卒中の4大生活習慣病をはじめとして、19診療科の医療を提供しています。

このうち、がん医療については、5大がんをはじめ各種のがんに対し、それぞれの診療科や職種が協力してチーム医療、集学的治療を実践し、患者さんにとって最善の治療の提供を目指しています。

がん治療の3本柱は、手術、放射線療法および化学療法です。まず、手術については、標準的な手術のみならず、腹腔鏡や胸腔鏡を用いた低侵襲の手術などを幅広く行っております。

また、早期の胃がんおよび大腸がんには内視鏡的治療を行っております。

次に、放射線療法については、「切らずにがんを治療する」方法として、各種のがんに対する体外照射や、肝がんなどに対する肝動脈塞栓術などを行っております。また、平成23年4月には放射線治療の専門医を確保し、より専門的な放射線治療



を行っております。

さらに、化学療法については、平成21年10月に化学療法センターを開設し、通院しながら抗がん剤治療を継続していただき、患者さんのQOL維持・向上を目指して、専従・専任のスタッフにより、積極的に治療を実施しています。がん化学療法看護認定看護師も専門的知識と技術をもって支援しています。



### (緩和ケア・相談窓口)

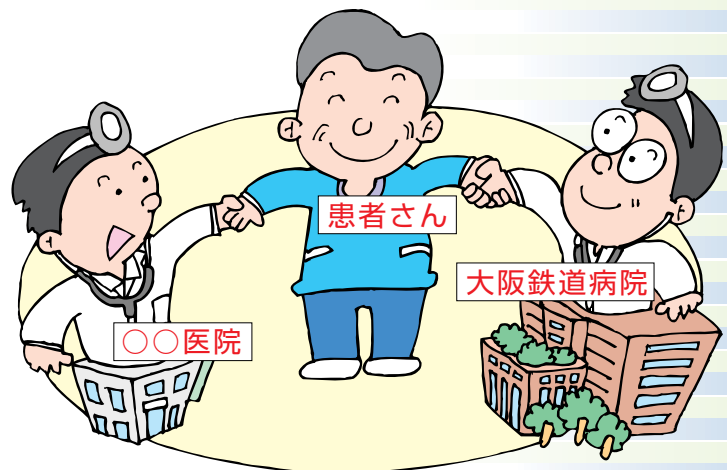
がん患者さんやご家族の方は、治療や日常生活の過ごし方などに対し様々な疑問や不安を抱かれています。主治医や担当看護師らに気軽にご相談いただければ幸いです。

当院では、入院中のがん患者さんの身体的および精神的なさまざまな痛みや苦しみを和らげるため、緩和ケアチームがご相談に応じ、主治医と協力して治療・相談にあたっています。

また、がん相談室（医療福祉相談室に併設しています）では、医療ソーシャルワーカーが、退院や転院に向けた支援、在宅療養に向けた支援などを行っています。

### (病診連携・情報提供)

当院は、地域の中核病院として、地域の医療機関と連携して患者さんの治療にあたっています。日常生活の体調管理はかかりつけ医に診ていただき、当院では専門的な検査や治療を行うという役割分担、医療連携が必要です。地域医療連携パスにより情報を共有し、地域医療に貢献できる連携を築いていければと考えています。



このほか、定期的に健康講座を開催し、がんなどをテーマとした講演を実施することにより、患者さんやご家族、地域のお住まいの方々に情報を提供しています。

今後とも、がん診療拠点病院として、地域の皆様のお役に立てるようがん医療の充実・発展に努めてまいります。

# セカンドオピニオン外来

大阪鉄道病院では、セカンドオピニオンを求める患者さんやご家族に、当院の専門医が他の医療機関の診療に関する資料に基づき面談し、現在の治療方針等について意見を提示する「セカンドオピニオン外来」を開設しています。

「セカンドオピニオン外来」は、他医療機関からの通常紹介（診療依頼）とは異なり、本制度を利用して診察、転院はできません。したがって、患者さんご本人が来院された場合でも、健康保険等の対象とならず、自己負担になります。

**料 金**：30分まで10,500円。

超過料金 30分5,250円。 面談時間の上限：60分

「セカンドオピニオン外来」は予約制です。（申込当日は面談できません）

「セカンドオピニオン外来」をお受けできないケースもあります。

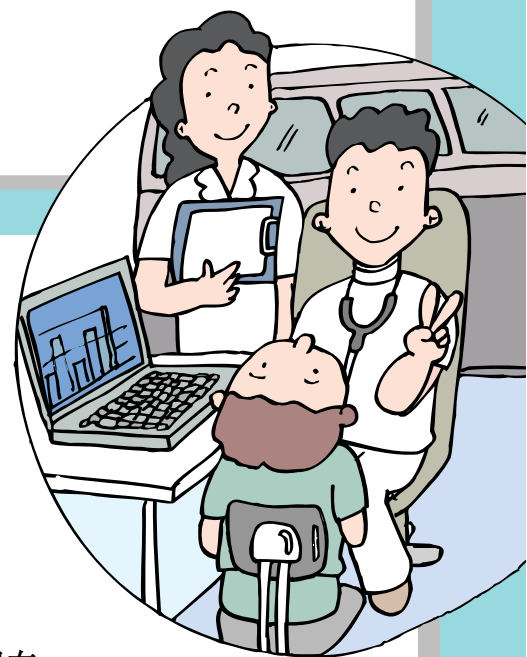
「セカンドオピニオン外来」についてのお問合せ、お申込み等は下記へお願いします。

大阪鉄道病院セカンドオピニオン相談窓口

〒545-0053 大阪市阿倍野区松崎町1-2-22

TEL：06-6628-2242（直通）

受付時間 平日：13時～17時



# 人間ドックのご案内

大阪鉄道病院では、日帰りドック（完全予約制・1日7名）を実施しております。

**検 査 日** 毎週 月曜～金曜（祝日を除く）

**時 間** 8：45～14：00頃

**費 用** 基本料金：40,950円（税込）※平成23年8月1日現在

※オプション検査は別途料金が必要です

**選 択 検 査** 消化器部門は、胃透視検査（胃部X線）、胃内視鏡検査（胃カメラ）の選択が可能です

**オプション検査** 頭部MRI検査・胸部CT検査・骨塩定量・腫瘍マーカー  
動脈硬化検査・婦人科検査

**お申込方法** 月曜～金曜（祝日を除く）9時～17時に  
来院又は電話で当院医事課までお申込下さい  
TEL：06-6628-2221（内）2110～2112  
FAX：06-6628-2237

## 2011サマーコンサートを 開催しました

「患者さんに音楽を通じて元気になっていただきたい！」と、JR西日本吹奏楽団の皆様のご協力をいただき、7月16日（土）に毎年恒例のサマーコンサートを開催しました。

今回のテーマは、【いつまでも口ずさみたくなる名曲から】です。幅広い年齢層に親しまれている名曲のプログラムを用意し、会場では歌詞カードも配布してお集まりいただいた皆様と一緒に音楽を楽しみました。また、オープニングでは、東日本大震災の復興支援のために、イギリスの作曲家フィリップ・スパークの作品が演奏され、東北の情景に思いを馳せました。

他にも、JR西日本吹奏楽団の皆様による合唱団が編成され、バンドと合唱という新しいスタイルでのパフォーマンスにより、多くの入院患者さんやご家族方に喜んでいただくことができました。



## 「健康講座」開催のご案内

- 9月** 日時 平成23年9月20日（火）  
場所 大阪鉄道病院 講堂（3階）  
講師 大阪鉄道病院 血液内科 医長 高起良  
演題 ウイルスで発症する白血病・リンパ腫のおはなしーHTLV-1ウイルスと成人T細胞白血病・リンパ腫（ATL）ー
- 10月** 日時 平成23年10月25日（火）  
場所 大阪鉄道病院 講堂（3階）  
講師 大阪鉄道病院「循環器内科」の予定です
- 11月** 日時 平成23年11月22日（火）  
場所 大阪鉄道病院 講堂（3階）  
講師 大阪鉄道病院「耳鼻咽喉科」の予定です
- 12月** 日時 平成23年12月13日（火）  
場所 大阪鉄道病院 講堂（3階）  
講師 大阪鉄道病院「泌尿器科」の予定です
- ★定員60名・無料  
★予約は不要です  
どなた様も、ご自由にお越し下さい。

## ビタミン・食物繊維 たっぷりのおかず



切ってあえるだけの簡単に作れるおかずです。電気やガスを使用しないので節電にもぴったりですね。

### <納豆とイカの五色サラダ（4人分）>

- レタス（150g）は細切り、人参（50g）は3①～4cm位の斜め薄切りにする。ネギ（100g）は縦半分にして芯を除いてから斜め細切り、生姜（1片）はせん切りにする。
- ② イカ（刺身用）は3～4cm位の薄切りにする。
- ③ 醤油大さじ1、酢大さじ1、ごま油小さじ1、コショウ少々をよく混ぜて、納豆（60g）に加えて更に混ぜ、イカも混ぜる。
- ④ ①の野菜を全部合わせて氷水にさらし、パリッとしたらザルに上げて水気をよく切り、器に盛る。  
③をのせ、さっと混ぜ合わせていただく。  
(70Kcal 塩分0.8g)

## 着任のごあいさつ

このたび、大阪鉄道病院  
地域医療連絡室副室長として  
着任いたしました、山口  
和明と申します。

前任の小森同様どうぞよろしく  
お願いいたします。

地域医療連絡室は紹介患

者さんの診療・検査予約の調整を主な業務として  
います。地域の先生方と当院診療科院との調整役として、  
患者さんがスムーズに受診できるよう取り組んで  
おりますので皆様方のご支援・ご協力よろしく  
お願いいたします。

